

Oprawa natynkowa - MIRO® Mikroraster paraboliczny jedwabście matow - bezpośrednio rozsyłanie

Korpus z blachy stalowej w formie kwadratowej; przygotowany do mocowania stron czołowych lub złączek stalowych; Kolor korpusu biały beskidzki RAL 9016; Bezpośredni rozsył strumienia światła za pomocą samozatrząskowego, jedwabście matowego aluminiowego mikrorastera MIRO® o zwiększonej sile odbicia, z lamelkami poprzecznymi o małym przekroju, o współczynniku odbicia światła 97%, do miejsc pracy z monitorem,  $65^\circ < 1500 \text{ cd/m}^2$  z dookólną osłoną przeciwosłnieniową zgodną z obowiązującą normą DIN-EN 12464-1; wizualna ciągłość rastra w przypadku montażu w paśmie świetlnym. Przyłącze elektryczne poprzez 5-biegunowy zacisk przyłączeniowy ze stykami wtykowymi.. Wymagane akcesoria: boki czołowe, złączki i okablowanie przelotowe, w zależności od układu opraw zamawiane osobno.

## CHARAKTERYSTYKA

Numer katalogowy	60501026660
Numer EAN	4020863306350
Numer taryfy celnej	94051190
Znak jakości	IP 20, Klasa ochronności I, BAP $65^\circ < 1500$ , F, Indoor, CE
Klasa odporności IK	IK03
Temperatura otoczenia	$t_a 25^\circ\text{C}$
Szczególne właściwości	Ready for IoT
Okres gwarancji	5 lata

## ELEKTROTECHNIKA

Zasilacz	Elektroniczny sterownik DALI2 (1 szt.)
Moc systemowa	28W
Napięcie sieciowe	230V/50Hz
Automat z bezpiecznikami (prąd rozruchowy)	17 szt./B10, 28 szt./B16, 29 szt./C10, 47 szt./C16
Klasa efektywności energetycznej/Źródło światła	C

## TECHNIKA ŚWIETLNA

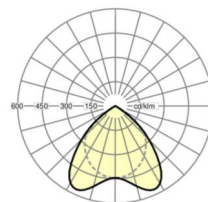
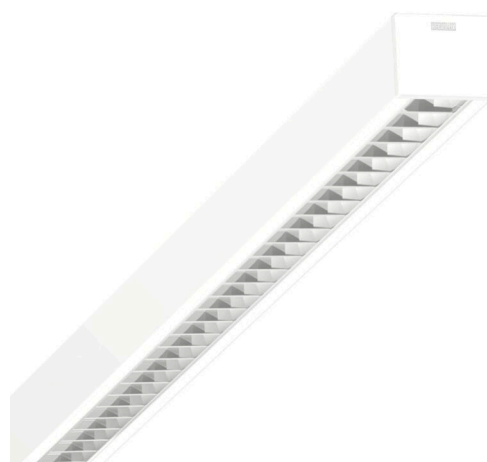
Wyposażenie	LED, współczynnik oddawania barw/kolor światła CRI $\geq 80$ / 4000K
Tolerancja koloru (MacAdam)	3SDCM
Bezpieczeństwo fotobiologiczne (Oprawa)	RG0
Nominalny strumień świetlny	3350lm
Trwałość LED	50000h L80/B10 ( $T_q 25^\circ\text{C}$ )
Wydajność oprawy	118lm/W
UGR pop./pod.	20.8 / 20.1

## MECHANIKA

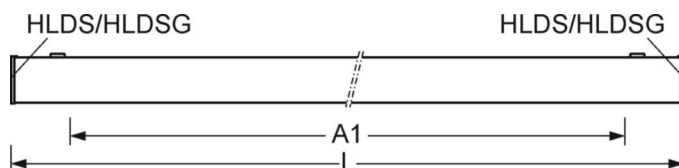
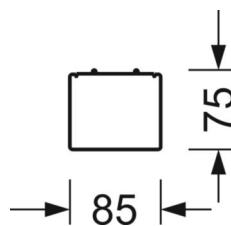
Kolor obudowy	biały beskidzki RAL 9016
Wymiary (DxSzxW/ŚrxW)	1176mm x 85mm x 75mm
Masa (netto)	2.986kg
Włot kabla KE (X/Y)	0mm/0mm
Rodzaj montażu	Pojedyncza instalacja sufitowa, Instalacja listew przysufitowych, Montaż pojedynczy zwieszakowy, Montaż pasm świetlnych zwieszakowych, Montaż na szynie nośnej

## DEEP-LINK

<https://www.regiolum.de/pl/article/60501026660>



Odkośnik	LED 3400lm 840
$\eta_{LB}$	100 %
$\Phi \downarrow / \uparrow$	100 % / 0 %
UGR pop./pod.	20.8 / 20.1
BAP	$65^\circ < 1500 \text{ cd/m}^2$



## Wymiary

L	1176 mm	Długość
B	85 mm	Szerokość
H	75 mm	Wysokość
A1	1000 mm	Odstęp mocowań przy montażu pojedynczym
A3	176 mm	Odstęp mocowań pomiędzy oprawami w ustawieniu w paśmie świetlnym
X	0 mm	Odstęp pomiędzy wejściem kabla a środkiem oprawy na osi X (wzdłuż)
Y	0 mm	Odstęp pomiędzy wejściem kabla a środkiem oprawy na osi Y (w poprz

